

Latexfalt[®] [HD]

Naadloze bedrijfsvloeren



L A T E X F A L T





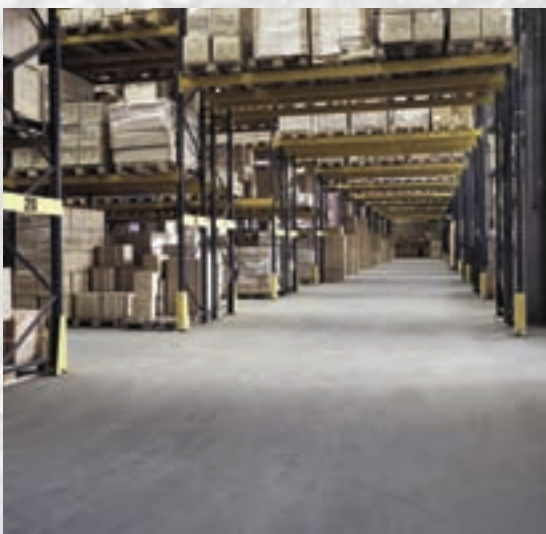
Systeem

Basis van de Latexfaltvloer is een hydraulisch bindmiddel [cement] met daaraan toegevoegd bitumen- of bitumenkunststof emulsie en minerale toeslagstoffen. Dit type vloeren wordt ook wel Hydraulischgebonden Bitumen Emulsie-vloeren genoemd, kortweg HBE-vloeren. Alle toegepaste grondstoffen garanderen een milieuvriendelijk eindproduct.

De Latexfaltvloer is een circa 2 cm dikke dekvloer die naadloos wordt aangebracht op een dragende onderconstructie. Hiervoor is iedere vaste ondergrond in principe geschikt; nieuw of oud, in goede staat of beschadigd.

Grote oneffenheden in de ondervloer worden vooraf geëgaliseerd. Bij het aanbrengen wordt de mortel ter plaatse gemengd waarna deze wordt gespreid, verdicht en gepleisterd.

De verwerking geschiedt koud, waarna het drie tot vijf dagen duurt voordat de vloer is uitgehard. Afwerking in kleur is in beperkte mate mogelijk.

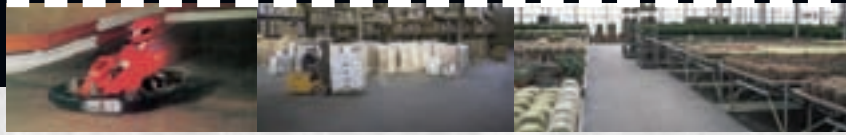


De ondergrond

Door het gebruik van een Latexfalt Primer hecht de Latexfaltvloer uitstekend op beton, gebonden puin- of grindfundaties, betonplaten, klinkers, tegels en asfalt. Als dekvloer op prefab betonplaten [holle kanaalplaat, TT-plaat en breedplaat] is de Latexfaltvloer eveneens toepasbaar, ook als het een verdiepingsvloer betreft. LATEXFALT BV adviseert u graag over de dikte en samenstelling van de vloer.

Aanbrengen

De mortel wordt ter plaatse gemengd en getransporteerd naar de behandelde ondervloer. De vloer wordt naar keuze handmatig of machinaal aangebracht. De vloerlegmachine, voorzien van een verdichtingsmechaniek, brengt in één arbeidsgang een verdichte vlakke vloer aan met een breedte tot wel 3,5 meter. Uitbreiding van deze machine met laserbesturing garandeert een extra vlakke vloer. De omgevingstemperatuur dient tijdens het leggen boven de 0°C te zijn.



Gebruik

De Latexfaltvloer is een binnenvloer met een hoge statische en dynamische belastingcapaciteit met een maximale puntbelasting van 5 N/mm² [50kgf/cm²]. Verwacht u een hogere druk, dan kiest u voor een Latexfalt HD vloer. HD staat voor Heavy Duty. De Latexfalt HD vloer is bestand tegen puntbelastingen tot 9 N/mm² [90 kgf/cm²]. Geen andere vloer op bitumen-basis is tegen zulke zware gebruikscondities opgewassen. De Latexfaltvloer is beperkt bestendig tegen minerale oliën en vetten. Over andere chemische stoffen kan op aanvraag advies worden verstrekt. Uiteraard spelen concentratie en inwerktijd altijd een rol bij de mate van bestendigheid.

Toepassing

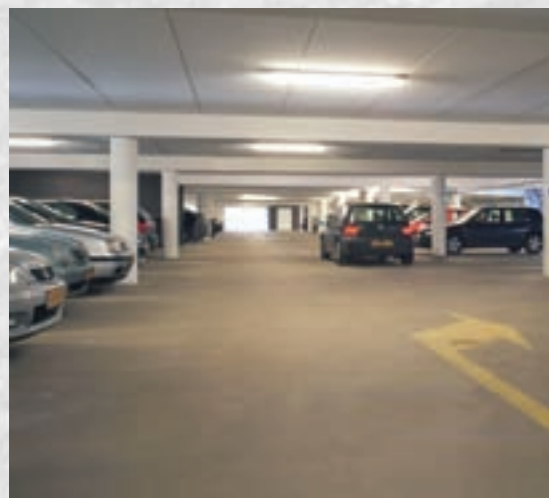
Bij vloeren die extra zwaar belast worden komen de eigenschappen van de Latexfaltvloer optimaal tot hun recht. Denkt u bijvoorbeeld aan productieruimten, magazijnen, bouwmarkten, tentoonstellingshallen, overslagruimten/distributiecentra, [spoorweg-]perrons en parkeer-garages. Stelt u extra hoge eisen aan de vlakheid van de vloer dan wordt de lasergestuurde machine ingezet.

Economisch verantwoord

De prijs per vierkante meter van de Latexfaltvloer is laag en de investering wordt snel terugverdiend. Niet alleen vanwege de duurzaamheid van deze slijtvaste en stroeve vloer maar ook omdat interne transportmiddelen minder onderhevig zijn aan slijtage en storing in de elektronica. Klachten over stuiven en machineschade veroorzaakt door stof, behoren tot het verleden. Het stootdempend karakter maakt de vloer prettig beloopbaar en berijdbaar, terwijl ook de goede geluiddemping bijdraagt aan goede arbeidsomstandigheden. En een verbeterde werk-omgeving leidt tot een hogere productiviteit.

Een duurzaam product

Dankzij de uitgekiende combinatie van cement en gemodificeerde bitumen als bindmiddel behoudt de Latexfaltvloer blijvend een zekere mate van plasticiteit. Scheuren of beschadigingen zullen niet makkelijk ontstaan en zullen in ieder geval niet verder uitslijten. Sterker nog, door intensief verkeer worden ze weer dichtgereden. LATEXFALT BV garandeert de berijdbaarheid bij temperaturen tussen -20°C en +60°C.





Op diverse ondergronden kan een Latexfaltvloer worden toegepast

Bijzondere productvoordelen

De goede warmte-isolatie van de Latexfaltvloer vermindert de condensvorming. Vochtgevoelige producten zoals rijst, tabak, papier etc. kunnen rechtstreeks op de grond worden geplaatst. Krimp en uitzetting zijn te verwaarlozen waardoor ook zeer grote oppervlakken naadloos kunnen worden gelegd. Bovendien voelt de vloer niet koud aan. Normaal gesproken varieert een Latexfaltvloer in dikte van 15 tot 30 mm. Waar nodig kan de vloer echter ook dikker aangebracht worden of juist uitlopen naar nul, zonder negatieve beïnvloeding van de goede hechting en levensduur. Elke oneffenheid op de transportweg, zowel bij overgangen naar bestaande vloeren als bij op- en afritten, is weg te werken.

Een duurzame en veelzijdige vloer

Bij zeer intensief gebruik zoals dynamische belasting door zwaar beladen heftruckverkeer blijft de Latexfaltvloer in goede conditie en zal zelfs in de bochten stofvrij en stroef blijven. Maar hoe hoog het incasseringsvermogen van de vloer ook is, soms kan een plaatselijke reparatie noodzakelijk zijn; na verplaatsing van machines bijvoorbeeld of door mechanische beschadiging. Kleine reparaties kunnen snel en doeltreffend in eigen beheer worden uitgevoerd met de Latexfalt Coldfix reparatiemortel.

Zekere garanties en beproefde systemen

LATEXFALT BV is specialist in producten voor waterafdichting, conservering, gripverbetering en renovatie/reparatie van vloeren, wegen en daken. Latexfaltbedrijfsvloeren worden reeds decennialang in de bouw toegepast.

LATEXFALT BV levert vloersystemen inclusief de verwerking en geeft een degelijke garantie.

Neem voor meer informatie vrijblijvend contact op met de afdeling verkoop Vloerenproducten.

TECHNISCHE INFORMATIE	Latexfalt®	Latexfalt HD®
Druksterkte:	5 N/mm ²	9 N/mm ²
Vlakheid NEN 2741:	2A	2A
Stroefheid, droog Leroux:	91	91
Vol. massa kg/m ³ :	2100	2100
Dikte vanaf:	15 mm	15 mm
Oppervlak:	grijs/zwart stroef	grijs/zwart stroef
Warmte isolatie DIN 4108:	0,7 W/mK	0,7 W/mK

LATEXFALT® vloersystemen

Dekvloeren	Vloerafwerkingen
LATEXFALT® naadloze transportvloer [vanaf 15 mm] op basis van bitumenemulsie en cement voor nieuwbouw en renovatie. Stofvrij en geluiddempend.	LATEXFALT® Skimcoat dunne vloerafwerking van bitumen-cement-kunststof voor het egaliseren van oude en nieuwe bitumen- en cementgebonden vloeren.
LATEXFALT® HD [Heavy Duty] naadloze industrievloer [vanaf 15 mm] op basis van gemodificeerde bitumenemulsie en cement, bestand tegen hogere statische en dynamische belastingen dan de Latexfaltvloer.	LATEXFALT® Colortop AC gekleurde afwerkklagen voor Latexfaltvloeren en andere asfaltachtige ondergronden op basis van acrylaat, in vijf standaard kleuren.
LASTOFALT® naadloze industrievloer [vanaf 12 mm] op basis van cement en kunststofemulsie, bestand tegen zeer hoge mechanische belastingen en bestand tegen chemicaliën.	LATEXFALT® Colortop EP/PU gekleurde afwerkklagen voor Latexfaltvloeren en andere ondergronden op basis van epoxy of polyurethaan, in diverse RAL kleuren.
LATEXFALT® Coldfix voorgemengde reparatiemortel voor het zelf uitvoeren van kleine vloerreparaties.	LATEXFALT® Parkdeck waterdichte en slijtvaste anti-slipafwerklaag [5-10 mm] op basis van een polymeer bitumenemulsie afgestrooid met granulaten voor weersbestendige toepassing, o.a. in parkeergarages en op parkeerdaken.