



Latexfalt® Colortop

**Gekleurde
vloerafwerkingen**

LATEXFALT



Systemeem

Latexfalt Colortop AC

Een gekleurde afwerklaag op basis van speciale kunstharsemulsies versterkt met slijtvaste vulstoffen en toeslagmaterialen.

Latexfalt Colortop PU

Een oplosmiddelvrij polyurethaan systeem in matte of glanzende uitvoering.

Latexfalt Colortop EP

Een epoxy-systeem in glanzende uitvoering voor ondergronden van beton of cement.



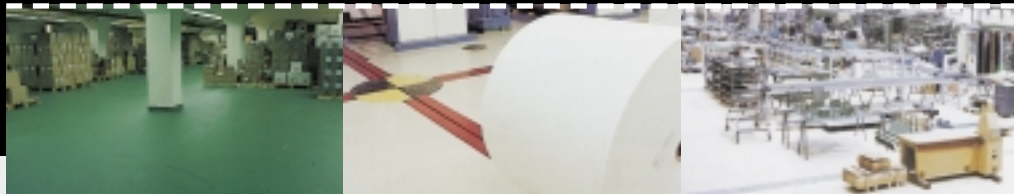
Ondergrond

Latexfalt Colortop systemen hechten op een schone ondergrond van beton of asfalt. Om een goede hechting te krijgen wordt de ondergrond zondig stofvrij gestraald. De samenstelling van Latexfalt Colortop systemen kan worden aangepast aan de ondergrond waardoor ze geschikt zijn voor verschillende typen ondervloer.

Latexfalt Colortop AC is dampdoorlatend en toepasbaar op praktisch elke vaste ondergrond. Blaasvorming of bladders door ingesloten vocht kan niet optreden.

Latexfalt Colortop PU en EP zijn meestal dampdicht en toepasbaar op betonvloeren die geen vocht doorlaten. Latexfalt Colortop PU wordt veelal toegepast op dichte bitumineuze vloeren.





Aanbrengen

Latexfalt Colortop systemen zijn eenvoudig aan te brengen met een spaan of roller. Voor grote oppervlakken wordt speciale spuitapparatuur ingezet. In het LATEXFALT laboratorium zijn per type ondervloer de juiste vulstoffen en kunst-harsen geselecteerd.

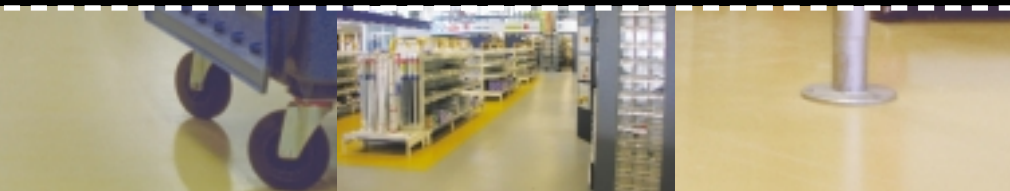
De kleursystemen zijn vrij van oplosmiddelen. Aantasting van het milieu als gevolg van verdampen van het oplosmiddel komt niet voor. Tijdens het aanbrengen en verharderen dient de temperatuur in de ruimte minimaal 10°C te zijn.

Toepassing

Een gekleurde vloer geeft een werkplek een aangename uitstraling en kan door de contrastwerking de veiligheid bevorderen. Latexfalt Colortop systemen dragen dan ook bij aan een plezierige en veilige werkomgeving in productiehallen en verkoopruimten van bijvoorbeeld tuincentra en bouwmarkten.

Vereist uw locatie een vloer met een hoge chemische resistentie of oliebestendigheid, dan is een Latexfalt Colortop systeem eveneens de juiste keuze. Latexfalt Colortop kan onderdeel zijn van een totaalpakket aan vloestofdichte maatregelen. De stroefheid van het vloeroppervlak is instelbaar.





Duurzaam en economisch verantwoord

Latexfalt Colortop systemen zijn leverbaar in verschillende prijsklassen, steeds met een concurrerende prijs per vierkante meter, dus passend binnen vrijwel elk budget. De hoge slijtvastheid garandeert een lange levensduur, terwijl het onderhoud eenvoudig is. Latexfalt Colortop systemen voldoen bovendien aan de hygiënische eisen van controlerende instanties. LATEXFALT BV voorziet u van deskundig advies in de voorbereidende fase. De eigen vakkundige vloerenleggers staan borg voor een zeer duurzame en naadloze vloerafwerking.

Van een geringe loopbelasting tot een hoge mechanische belasting... een Latexfalt Colortop vloer voldoet aan de hoogste kwaliteitseisen. Maar hoe sterk de vloer of het afwerksysteem ook is, soms is een beschadiging niet te voorkomen. Latexfalt Colortop systemen zijn eenvoudig te repareren en kunnen weer snel belast worden.

Kleuren

Latexfalt Colortop AC is standaard leverbaar in de kleuren groen, beige, rood, grijs en zwart.

Latexfalt Colortop PU/EP is leverbaar in diverse RAL kleuren.

Zekere garanties en beproefde systemen

LATEXFALT BV is specialist in producten voor waterafdichting, conservering, grip-verbetering en renovatie/reparatie van vloeren, wegen en daken. Latexfalt bedrijfsvloeren worden reeds decennialang in de bouw toegepast.

LATEXFALT BV levert vloersystemen inclusief de verwerking en altijd met een degelijke garantie.

Neem voor meer informatie vrijblijvend contact op met de afdeling verkoop Vloerenproducten.

LATEXFALT® vloersystemen

Dekvloeren	Vloerafwerkingen
LATEXFALT® naadloze transportvloer [vanaf 15 mm] op basis van bitumen-emulsie en cement voor nieuwbouw en renovatie. Stofvrij en geluiddempend.	LATEXFALT® Skimcoat dunne vloerafwerking van bitumen-cement-kunststof voor het egaliseren van oude en nieuwe bitumen- en cementgebonden vloeren.
LATEXFALT® HD [Heavy Duty] naadloze industrievloer [vanaf 15 mm] op basis van gemodificeerde bitumenemulsie en cement, bestand tegen hogere statische en dynamische belastingen dan de Latexfaltvloer.	LATEXFALT® Colortop AC gekleurde afwerkklagen voor Latexfaltvloeren en andere asfaltachtige ondergronden op basis van acrylaat, in vijf standaard kleuren.
LASTOFALT® naadloze industrievloer [vanaf 12 mm] op basis van cement en kunststofemulsie, bestand tegen zeer hoge mechanische belastingen en bestand tegen chemicaliën.	LATEXFALT® Colortop EP/PU gekleurde afwerkklagen voor Latexfaltvloeren en andere ondergronden op basis van epoxy of polyurethaan, in diverse RAL kleuren.
LATEXFALT® Coldfix voorgemengde reparatiemortel voor het zelf uitvoeren van kleine vloerreparaties.	LATEXFALT® Parkdeck waterdichte en slijtvaste anti-slijpafwerklaag [5-10 mm] op basis van een polymeer bitumenemulsie afgestrooid met granulaten voor weersbestendige toepassing, o.a. in parkeergarages en op parkeerdaken.